

DĚLÍCÍ ROVINA VÝŘEZU DANÉHO PŮDORYSU

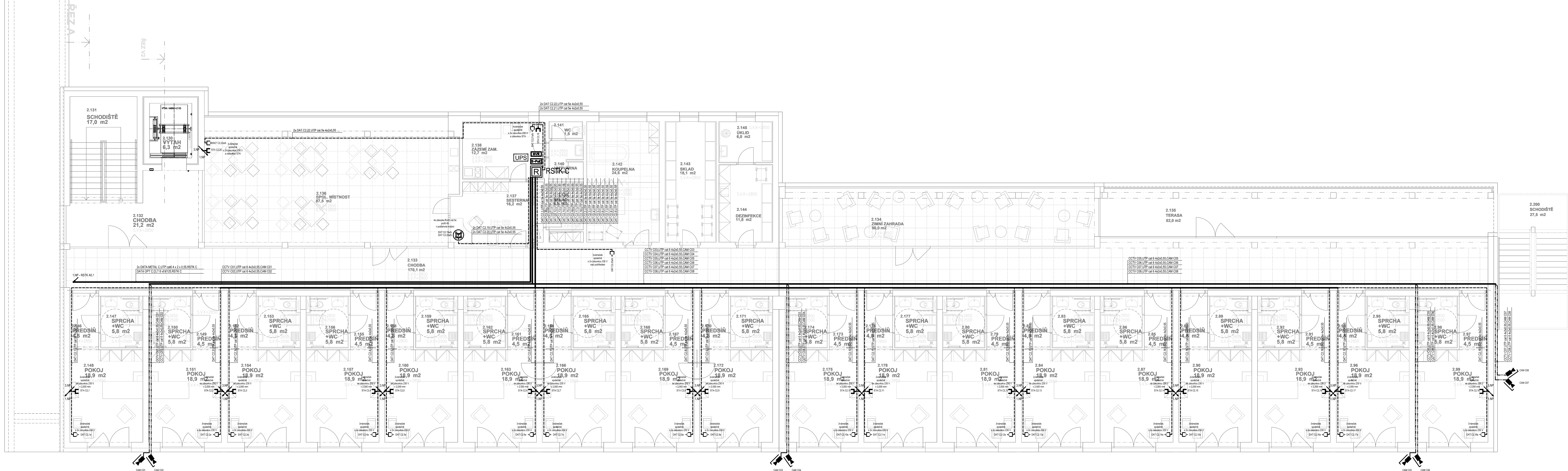
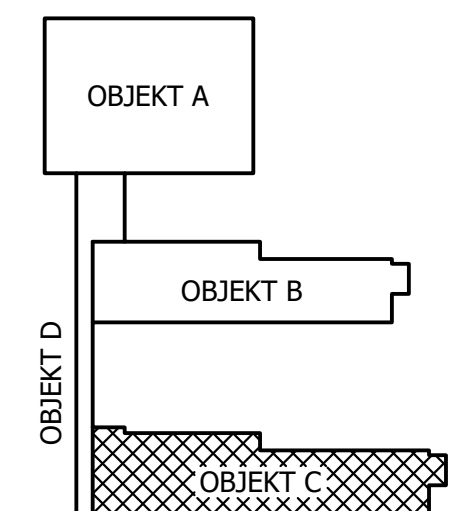


SCHÉMA OBJEKTU



Legenda STK:

- zásuvka datová 2x RJ 45 min cat. 5e (ev. 1x RJ 45)
- časnický rozvaděč
- telefonní ústředna
- switch PoE
- switch
- rozvaděč slaboproud

Legenda CCTV:

- záznamové zařízení (NVR)
- záložní napájení (UPS)
- switch PoE
- rozdávěč slaboproud
- kamera venkovní
- kamera vnitřní

Legenda STA:

- zásuvka STA TV+R
- zásuvka HDMI
- slučovač
- rozbočovač
- anténa
- rozdávěč slaboproud
- vedení STA
- vedení antén
- vedení HDMI
- vedení vícenásobné, sdružené

Legenda ostatní slaboproudé rozvody:

- úhlo nouzového volání
- tlačítko nouzového volání
- kvitovací tlačítko nouzového volání
- světelná a zvuková signalizace nouzového volání
- venkovní dveřní IP audio/video jednotka (interkom)
- elektrický otevírač dveří - elektrický dveřní zámek
- rozvod nouzového volání

- vedení datové (strukturované kabeláže) UTP cat. 5e
- vedení telefonní SYKFY
- vedení vícenásobné, sdružené

- vedení vícenásobné, sdružené

stupně dokumentace:		DOKUMENTACE PRO STAVEBNÍ POVOLENÍ A PŘÍPRAVU STAVBY	
část dokumentace:		D.1.4 TECHNICKÁ PROSTŘEDÍ STAVBY	
		D.1.4.5 SLABOPROUDÁ ELEKTROINSTALACE	
Návrh architektura:	Návrh interieru projektu:	Zodpovědný projektant:	Projektant:
Ing. arch. Pavel LEJSEK	Ing. Martin LÍŠKA	Ing. Michal BENEŠ	Ing. Michal BENEŠ
Stavebník: Město Horažďovice, Mírová náměstí č.p. 1, 341 01 Horažďovice			
Místo stavby: parcela č. 1153/9, 1153/4, 2706/4, 2660/2, 2660/26, 2660/27, 2660/33 a st. 1067 v k. ú. Horažďovice			
Název díla:			
D.1.4.5		DOMOV PRO SENIORY HORAŽĎOVICE	
Výkres:		PŮDORYS 2.NP-C	
Měřítko:		1:75	
Č. výkresu:		D.1.4.5.9	